

Alt

# Heimweh

26.09.24

Musik/Text: Plüsch

Arr.: Virginie Bigler (nach Mario Thürig)

**A** Sopran + Alt = 1. Strophe



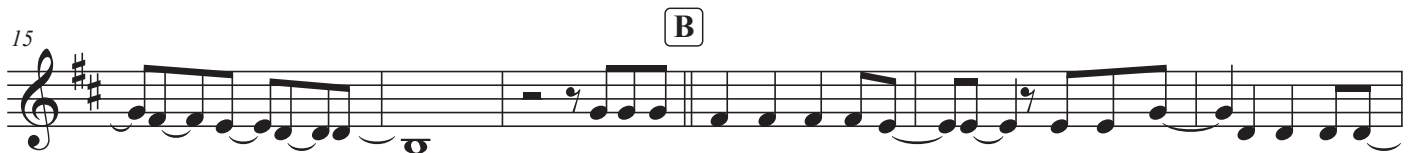
1. E be wit wäg vo mim Ver - trou - te, i re rie - se - gros - se Stadt,



uf re schier änd-lo-se Strass wo mi nie-mer kennt. Ha mi scho lang nömm so e-lei-



- ni, o - der ver - lo - re gfüht wie hier, o lou - fe n'em - mer wi -



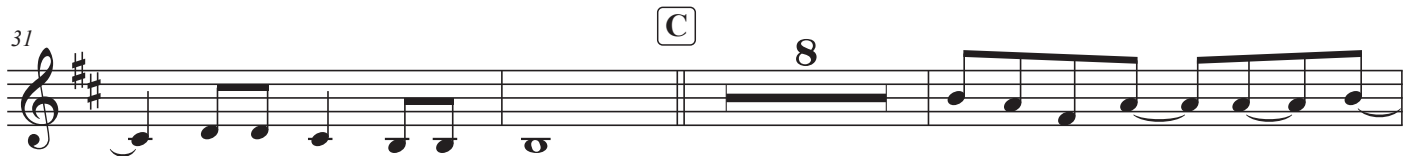
- ter oh - ni Ziel. O e ha Heim-wehnach de Bär - ge, nach em Schog - gi ond em Wy,



nach de Wäl - der, nach de See - ä ond nach em Schnee. O e be wit wäg vo de-hei-



- me, i re Stadt wo n'i ned wet si, ver - lo - re i so vel - ne lüt,



wo n'i nömm ma gseh. 2. E ha kei Loscht so me z'bli-



- be, e ghö-re n'ei-fach ned da he, ha zwar alls pro-biert, doch das esch ei-



- fach nüt för me." O e ha Heim-weh nach de Bär - ge, nach em Schog-

51  

 - gi ond em Wy, — nach de Wäl - der, nach de See - ä — ond nach em — Schnee.

55  

 — O e be wit wäg vo de-hei - me, — i re Stadt — wo n'i ned wet — si, E

60  

 — ver - lo - re, — ganz e-lei - ni — föhl i me. 9

73  

 wo so klar — se wie ne Glet - scher-see, — o e be — froh, — dass sie ge - nau

77  

 — so föhlt wie n'e, — so föhlt wie n'e, — so föhlt wie n'e, — so föhlt wie n'e. F

81  

 — O e ha Heim - weh nach de Bär - ge, — nach em Schog - gi ond em Wy,

85  

 — nach de Wäl - der, nach de See - ä — ond nach em — Schnee. — G

89  

 O e be wit wäg vo de-hei - me, — i re Stadt wo n'i ned wet — si,

93  

 — o wott jetzt zrogg a dä — Ort, — wo n'i de-hei - me be, — ja — be. —

98  

 hm hm — hm — hm hm — hm — hm — Wo n'i de-hei - me be.