

# Komm, sag es allen weiter

Go, tell it on the mountain

Traditional

Arr.: Regula Mühlestein

**A**



Ref.:Komm, sag es al - len wei - ter, ruf es in je - des Haus\_\_ hi - nein.

**B**

5



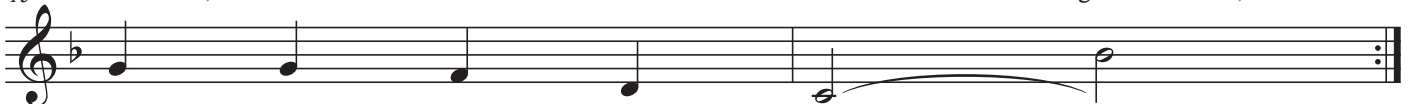
Komm, sag es al - len wei - ter, Gott sel - ber lädt\_\_ uns ein. 1.Sein Haus hat of - fne  
2.Wir ha - ben sein Ver-  
3.Zu je - dem will er

10



Tü - ren, er ruft uns in Ge - duld, will al - le zu sich füh - ren, auch  
spre - chen: Er nimmt sich für uns Zeit, wird selbst das Brot uns bre - chen, kommt  
kom - men, der Herr in Brot und Wein. Und wer ihn auf - ge - nom - men, wird

15



die mit Not und Schuld. \_\_\_\_\_  
al - les ist be - reit. \_\_\_\_\_  
sel - ber Bo - te sein. \_\_\_\_\_