

# Näher, mein Gott, zu dir

Text: Sarah Flower Adams (1805 - 1845)

Musik: Lowell Mason (1792 - 1872)

Satz: Virginie Bigler (\*1981)

ruhig ♩ = 100

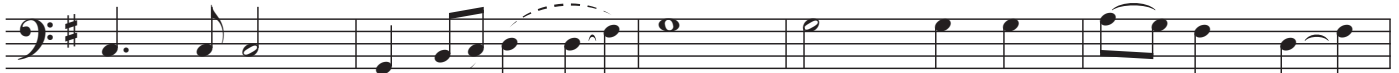
Bass



1. Nä - her mein Gott zu dir, nä - her zu dir! Drückt mich auch  
 2. Bricht mir wie Ja - kob dort, Nacht auch her - ein, find' ich zum  
 3. Geht auch die schma - le Bahn auf - wärts gar steil, führt sie doch  
 4. Ist dann die Nacht vor - bei, leuch - tet die Sonn, weih' ich mich  
 5. Ist mir auch ganz ver - hüllt dein Weg all - hier, wird nur mein

6

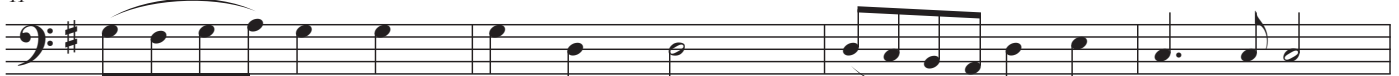
B



Kum - mer hier, drö - het man mir soll doch trotz Kreuz und Pein  
 Ruh - he - ort nur ei - nen Stein; ist selbst im Trau - me hier  
 him - mel - an zu mei - nem Heil. En - gel so licht und schön  
 dir ausfsNeu vor dei - nem Thron, bau - e mein Be - thel dir  
 Wunsch er - füllt: Nä her zu dir! Schliess dann mein Pil - ger - lauf,

11

B



dies mei - ne Lo - sung sein: Nä - her, mein Gott, zu dir,  
 mein Seh - nen für und für: Nä - her, mein Gott, zu dir,  
 win - ken aus sel' - gen Höhn: Nä - her, mein Gott, zu dir,  
 und jauchz' mit Freu - den hier: Nä - her, mein Gott, zu dir,  
 schwing ich mich freu - dig auf Nä - her, mein Gott, zu dir;

15

B



nä - her zu dir! Nä - her, mein Gott, zu dir, nä - her zu dir!  
 nä - her zu dir! Nä - her, mein Gott, zu dir, nä - her zu dir!  
 nä - her zu dir! Nä - her, mein Gott, zu dir, nä - her zu dir!  
 nä - ner zu dir! Nä - her, mein Gott, zu dir, nä - her zu dir!  
 nä - her zu dir! Nä - her, mein Gott, zu dir; nä - her zu dir!