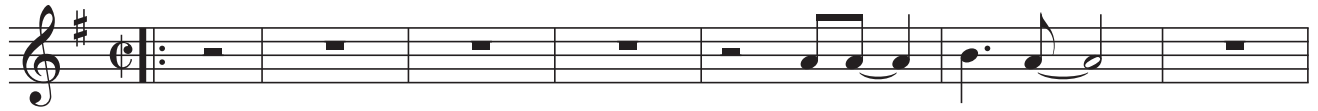


# Country Roads

Dieser Weg führt zu dir

Text/Melodie: Bill Danoff, John Denver, Taffy Nivert  
Dt. Text: Dieter Dornig  
Arr.: Virginie Bigler

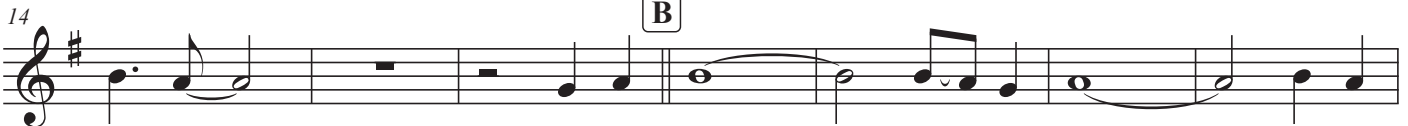
**A**



Blue Ridge Moun - tains,  
mi - ner's la - dy  
ho - he Ber - ge  
in Ge - dan - ken



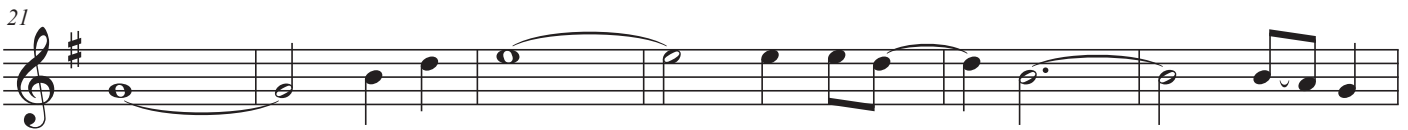
ol - der than the trees, youn - ger than the  
pain - ted on the sky., mis - ty taste of  
äl - ter als die Stadt, jün - ger als die  
oh - ne aus - zu - ruh'n, ü - ber a - lle



**B**

moun - tains,  
moon - shine,  
Ber - ge,  
Stra - ssen

Coun - try roads, take me home, to the  
Coun - try Roads, bis nach Haus, i - mmer -



place I be - long: West Vir - gi - nia, moun - tain  
zu, g'ra - de - aus, nur der Wind er zäh - lt



mam - ma. Take me home, coun - try roads. roads.  
es mir, die - ser Weg, führt zu dir. dir.



du du calls me, the ra - di - o re - minds me of my  
auf - steh. Dein Bild er - inn - ert mich bei Tag und



home far a - way. Dri - vin' home. Fee - lin' home.  
Nacht an die Zeit, in - der wir glü - cklich war'n.

## Country Roads

47 D

— yes - ter - day, \_\_\_\_\_ Coun - try roads, \_\_\_\_\_ take me home, \_\_\_\_\_  
 — Weisst du noch? \_\_\_\_\_ Coun - try Roads, \_\_\_\_\_ bis nach Haus', \_\_\_\_\_

53

— to the place \_\_\_\_\_ I be - long: \_\_\_\_\_ West Vir - gi - nia, \_\_\_\_\_  
 — i - mmer - zu, \_\_\_\_\_ g'ra - de - aus, \_\_\_\_\_ nur der Wind er -

59 E

— moun - tain mam - ma. \_\_\_\_\_ Take me home, \_\_\_\_\_ coun - try roads, \_\_\_\_\_  
 — zäh - lt es mir, \_\_\_\_\_ die - ser Weg, \_\_\_\_\_ führt zu dir, \_\_\_\_\_

65

— take me home, \_\_\_\_\_ coun - try roads. \_\_\_\_\_ Take me home, \_\_\_\_\_  
 — bis nach - Haus'. \_\_\_\_\_ Die - ser Weg \_\_\_\_\_ führt zu dir, \_\_\_\_\_

71

— coun - try roads. \_\_\_\_\_  
 — bis nach Haus'. \_\_\_\_\_